



# INFRARED ROTARY DRYER

## 紅外線滾筒乾燥機



總興公司的「紅外線滾筒乾燥機」採用先進的紅外線加熱技術，快速加熱物料，縮短乾燥時間，大幅提高生產效率。而旋轉滾筒的設計讓被乾燥物均勻地暴露在高強度的紅外線輻射下，使水分快速蒸發並保護物料不易損壞或變色。

螺旋滾筒的輸送速度可依據被乾燥物的性質做調節，以找到最適合的乾燥時間，且送料螺桿的輸送速度也是可調節的，方便控制物料的入料量。

紅外線滾筒乾燥機能夠輕鬆又高效率地乾燥任何材料，不論是片狀或顆粒狀，都可以達到理想的乾燥效果，比傳統乾燥節能20%-50%以上，是解決去水、脫水、除濕的最佳方案。

## 產品 優勢 FEATURE



螺旋式滾筒



紅外線輻射



耐高溫防護玻璃



風冷裝置



防護柵欄



防呆裝置

# 乾燥機適用種類

## APPLICATION OF DRYER

**化學工業：**用於化學工業中碳酸鈣、氧化鋁、氧化鎂、氧化鋅等粉狀化學品乾燥處理。主要將化學物質中的水分去除，以便進行下一段的加工製程。

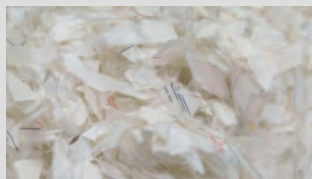
**紡織業：**棉、麻、絲、毛、合成纖維等紡織品的乾燥處理。有效地去除紡織品中的水分，提高紡織品的質量和美觀度。

**木材加工：**用於實木、人造板、刨花板等切削板材產品乾燥。它可以快速、有效地去除木材中的水分，從而減少木材產品的變形和縮水。

**食品加工：**常用於黑胡椒、咖啡、豆類、葵花籽、塗層堅果、可可、杏仁、種子、椰子、飼料、辣椒和香料等食品加工行業。有效快速將水分去除，從而延長產品的保存期限。

# 應用實例

## APPLICATION OF PRODUCT



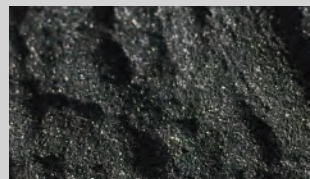
合成纖維



合成樹脂



木屑



活性炭



動物飼料



花生



化工材料



橡膠墊圈

# 設備規格

## MECHANICAL SPECIFICATIONS

型號	設備尺寸 (L*W*H mm)	計量馬達 (kW)	滾筒馬達 (kW)	散熱風扇 (kW)	紅外線燈 (kW)	電力總和 (kW)	乾燥量 (kg/hr)
IRD-120X300	5410*3600*1200	0.38	2.2	0.40	18*8=144	146.98	200-500
IRD-150X360	5410*3600*1500	0.75	2.2	0.75	24*8=192	195.7	300-700
IRD-150X450	6310*4500*1500	0.75	2.2	0.75	24*10=240	243.7	350-900
IRD-180X360	5410*3600*1800	0.75	2.2	0.75	24*8=192	195.7	350-900
IRD-180X450	6310*4500*1800	0.75	2.2	0.75	24*10=240	243.7	400-1000
IRD-200X600	8257*6000*2000	0.75	3.75	0.75	24*14=336	341.25	500-1500